

Nyheter i Supernova, Hal, LunarPlus och Lunar version 11_

Version 11.01 av Lunar, LunarPlus, Hal och Supernova släpptes i engelsk version den 13 maj. Den svenska språkutgåvan beräknas till juni månad

Version 11 är utvecklad utefter våra kunders önskemål. Alla funktioner och inställningar har designats så att ditt hjälpmedelsprogram ska vara så användarvänligt som möjligt. Flera nya kraftfulla funktioner har lagts till för att försäkra dig om att du kan utnyttja din dators prestanda maximalt oavsett vilken synnedsättning du har.

Direkt efter varje rubrik, inom parenteser visas vilka produkter som påverkas av nyheten i fråga.

✓ **64-bitars Windows (Lunar, LunarPlus, Hal och Supernova)**

Version 11 fungerar på 64-bitars version av Windows Vista.

✓ **Windows 7 (Lunar, LunarPlus, Hal och Supernova)**

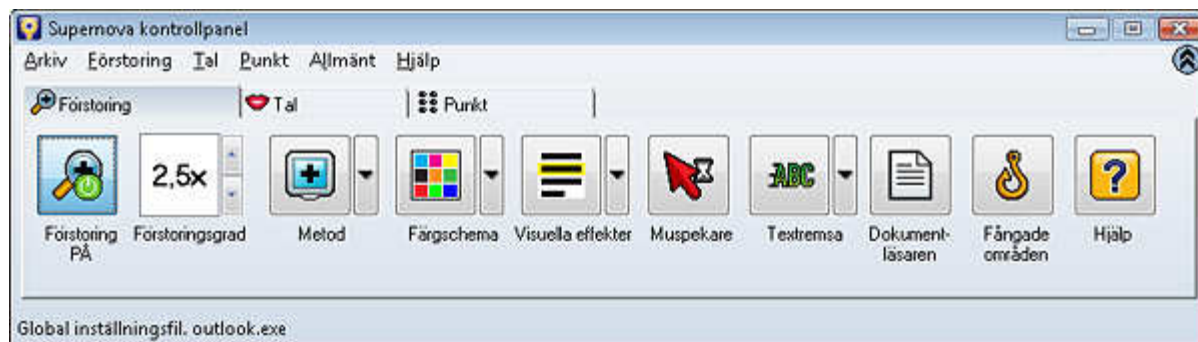
Version 11 kan installeras på nuvarande "public beta" av Microsoft nya operativsystem, Windows 7. Besök www.YourDolphin.com/Windows7 för att läsa om hur du kan vara med att testa och komma med synpunkter.

För att läsa mer om Windows 7 hänvisar vi till sidan www.microsoft.com/windows/windows-7.

✓ **Internet Explorer 8 (Lunar, LunarPlus, Hal och Supernova)**

Version 11 fungerar med Microsofts senaste Internetläsare, Internet Explorer 8. Det inkluderar även Internet Explorers nya funktioner såsom Acceleratorer, InPrivate surfning, InPrivate filtrering, Web Slices och kompatibilitetsknappen.

[Du kan ladda ner Internet Explorer 8 från Microsofts hemsida.](#)



✓ **Ny kontrollpanel (Lunar, LunarPlus, Hal och Supernova)**

Version 11 har fått en helt ny kontrollpanel med nya ikoner som på ett tydligt vis beskriver respektive knappens funktion. För användare av förstoring-, tal- och punktskriftfunktionerna är knapparna logiskt placerade efter hur ofta funktionerna används i applikationen (detta baserat på egna marknadsundersökningar).

Några exempel på funktioner och saker som har ändrats i kontrollpanelen jämfört med tidigare versioner:

- Menyn "Atlas" är borttagen och ersatt med "Allmänt".
- Menyn "Arkiv" innehåller alternativ för att hantera Atlasfiler och skriptfiler.
- Inställningar för talsyntes, språk och röst görs nu under menyn "Tal".
- Funktionerna "Dokumentläsaren" och "Textremsa" (före detta "Läsråd") kan startas direkt från knappar i kontrollpanelen så man slipper lära sig kortkommando.
- Talnivån "standard" har tagits bort.
- Val av punktskärm och punktspråk görs nu under menyn "Punkt".
- Punktnivån "standard" har tagits bort.

✓ **Förenklad terminologi (Lunar, LunarPlus, Hal ochSupernova)**

Kontrollpanelen är enkel att använda för både nybörjare och även för existerande användare som uppgraderar till version 11. Ett tydligare och mindre teknisk språk gör det enklare att förstå och få ut mesta möjliga av sin Dolphin-programvara.

Några exempel på ändringar i terminologin jämfört med tidigare versioner:

- "Läsråd" kallas nu "Textremsa".
- "Framhävning av fokus" kallas nu "Visuella effekter"
- "Fasta områden" kallas nu "Fångade områden".
- "Virtuellt fokus" heter nu "Läsmarkör".
- "Normalt fokus" annonseras nu som "Läsmarkör av".
- "Löpande läsning Plus" kallas nu "Löpande läsning med textremsa".
- "Fasta punktområden" kallas nu "Punktbevakningar".
- "Inställningsfil" kallas nu "Applikationsspecifik fil".
- Punktnivåerna har arbetats om, exempelvis så visar nu nivån "minimal" endast text från skärmen och ingen "onödig" information som tar upp plats.
- Samtliga förekomster av ordet "Punktdisplay" har ändrats till "Punktskärm".

✓ **Fler talsyntesröster (LunarPlus, Hal ochSupernova)**

Förutom den klassiska flerspråkiga talsyntesen "Orpheus" så medföljer nu hela fyra högkvalitetsröster som standard:

RealSpeak "[Alva](#)" (SE)
RealSpeak "[Ingrid](#)" (SE)
RealSpeak "[Serena](#)" (UK)
Eloquence "[Reed](#)" (US).

✓ **Dolphin Pen II (Lunar, LunarPlus, Hal ochSupernova)**

Dolphin-pennan (ett special USB-minne) som gör det möjligt att köra Lunar, LunarPlus, Hal och Supernova direkt från pennan, inklusive talsyntesen.



När version 11 släpps på svenska så startar vi leverans av en helt ny generation Dolphin-pennor som vi kallar "Dolphin Pen II". Den nya generationen Dolphin-pennor skiljer sig från sin föregångare på så sätt att den innehåller två partitioner. Den första partitionen innehåller de kritiska komponenterna för själva hjälpmedelsprogrammet. Denna partition är skrivskyddad och filer i denna partition kan därför inte attackeras av virus eller skadas av misstag, till exempel om användaren tar ut sin Dolphin-penna medan hjälpmedelsprogrammet fortfarande körs. Den andra partitionen är inte skrivskyddad och innehåller användarens personliga inställningar.

Trots att den första partitionen är skrivskyddad går det ändå bra att ladda ner uppdateringar via Internetuppdateringen från kontrollpanelen i sin Dolphin-programvara.

✓ **Kortare punktpromptar (Hal ochSupernova)**

En hel del punktpromptar för att beskriva aktuell Windows-kontroll har kortats ned till endast två eller tre bokstäver, exempelvis "lv" istället för listvy och "kn" istället för "knapp".

✓ **Punktinställning för att alltid visa hela ord (Hal och Supernova)**

Denna funktion gör så att det sista ordet som visas på punktskärmen alltid visas i sin helhet och delas isär.

✓ **Cursor-routing (Hal och Supernova)**

Du kan nu klicka på länkar med Cursor Routing-knapparna på din punktskärm när Läsmarkören (tidigare "virtuellt fokus") är aktiverad.

Under menyn "Punkt" och vidare "Punktinmatning" finns alternativet "Routingknappar i läsmarkör". Här kan du bestämma funktion för Cursor Routing-knapparna då Läsmarkören är aktiverad.

✓ **Förbättrat listverktyg (Lunar, LunarPlus, Hal ochSupernova)**

Du kan nu trycka på Retur på de alternativ som listas under fliken "Summering". Detta tryck flyttar fokus direkt till motsvarande flik, exempelvis om du trycker Retur när det står "Rubrik: 3 rubriker" så flyttas fokus till fliken "Rubriker" och det första alternativet i listan med rubriker markeras automatiskt.

✓ **Applikationshjälp (Lunar, LunarPlus, Hal ochSupernova)**

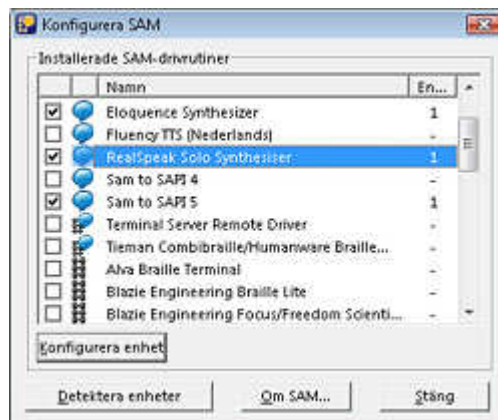
Version 11 har ett nytt hjälpsystem som aktiveras genom att trycka CAPS LOCK + F1.

En meny visas där du bland annat kan få kortkommandon listade som är intressanta för den aktuella applikationen. Beroende på vilken applikation du arbetar med kan mängden information och kortkommandon variera. I denna meny finns också genvägar till Dolphins hemsida samt en genväg till manualen för din Dolphin-programvara.

Detta hjälpsystem vidareutvecklas kontinuerligt och fler kortkommandon och mer alternativ kommer byggas in småningom.

✓ **Ny version av SAM (LunarPlus, Hal och Supernova)**

Den nya versionen av Synthesiser Access Manager (SAM) 2.50 kör nu varje drivrutin som en separat process. Detta gör så att du enkelt kan välja att markera och avmarkera vilka enheter som du vill att SAM ska ladda. Om du avmarkerar de enheter som du vet att du inte kommer att använda så innebär det ett stabilare system samtidigt som uppstartstiden för att ladda SAM och din Dolphin-programvara förkortas en del.



✓ **Mini-installer (Lunar, LunarPlus, Hal och Supernova)**

Skriptfiler kan vara bökiga att installera, särskilt sådana som inte fås via Internetuppdateringen i Dolphin-programmets egen kontrollpanel. Problemet är att användaren sällan vet var dessa filer ska kopieras för att de ska fungera. Vi har därför skapat ett verktyg till den som gör skriptfiler med vilket man skapar en litet installationsprogram. Installationsprogrammet gör så att användaren, utan några som helst förkunskaper kan köra installationsprogrammet och filerna kopieras automatiskt till rätt ställe på den aktuella datorn.

✓ **Stöd för fler applikationer (Lunar, LunarPlus, Hal och Supernova)**

Internet Explorer 8, Skype 4, Firefox 3.07 (och senare), Windows Messenger 2009 med mera.

✓ **Installation i profilen "All users" (Lunar, LunarPlus, Hal och Supernova)**

Om flera användare använder samma dator så är det nu möjligt med version 11 att installera för alla användare till användarprofilen "All users". Dina personliga inställningar sparas nu till din användarprofil. Denna nyhet innebär minskad installationstid för nätverksadministratören.